



ООО «Си Ай Эс Автоматизация»,
Россия



Общая информация

Компания ООО «Си Ай Эс Автоматизация»

- Основана в 2003 году.
- Является официальным дистрибьютором ведущих производителей контрольно-измерительного оборудования.
- Выполняет реализацию проектов по созданию систем АСУ ТП, системный интегратор компании Yokogawa Electric CIS

**Основные направления деятельности и
области применения оборудования наших
поставщиков:**

NY-3051 Взрывозащищённые датчики давления, разности давлений



Применение: жидкости, газы, пар
Гидрозаполнение: силиконовое масло,
инертное масло (опционально)
Материал мембраны: 316L, Хастеллой-С (опционально)
Погрешность измерений (% шкалы): 0.025, 0.075, 0.1, 0.2
Выходной сигнал : 4. . .20mA/HART/RS485/Modbus .
Рабочая температура:-55~+125°C(>+125°C - опционально)
Температура окружающей среды :-55~+85°C
Пылевлагозащита : IP67
Взрывозащищённое исполнение: Exd II CT6
Сертифицированы по регламенту 012/2011 EAC

Реле давления и температуры для взрывоопасных зон в нефтяной, газовой и химической промышленности



Профили продукции

всепогодные/общего применения

- 100 SERIES
- 400 SERIES
- J6 SERIES
- J21K SERIES



OEM назначения

- 10 SERIES
- 24 SERIES
- J40 SERIES
- 54 SERIES
- 55 SERIES



Взрывоопасные зоны

- 12 SERIES
- 117 SERIES
- 120 SERIES



Альтернативные решения

- 800 SERIES



Датчики –реле давления/температуры Серии One

Заменяет собой три прибора:

- реле давления/температуры
- датчик давления/температуры
- манометр/термометр
- сертификация SIL 2



Достоинства прибора:

- высокая надежность
- высокая точность и повторяемость
- конфигурирование в «поле»
- функция самодиагностики
- наличие одновременно дискретного и аналогового сигнала
- поддержка HART протокола
- взрывозащищенное исполнение





Датчики-реле давления и температуры серии One (Safety Transmitters), производства компании United Electric Controls, сертифицированы для использования в системах функциональной безопасности уровня SIL 2 (стандарт IEC 61508), возможно использование в системах SIL 3 при резервировании





Дискретные выходы обеспечивают надежное и быстрое (3мс) аварийное отключение при обнаружении неисправности. Уставки и гистерезис являются 100% программируемыми. Полезный срок службы датчика серии One для систем безопасности составляет 50 лет.

Автоматизация Процессов Process Automation

- Барьеры искробезопасности с гальванической развязкой и на диодах Зенера
- Преобразователи сигналов
- Компьютеры и станции управления для взрывоопасных зон
- LB, RPI — удаленный ввод/вывод для зоны 2
- FB — удаленный ввод/вывод для зоны 1
- Уровнемеры
- Искробезопасные решения для полевых шин

Области применения

- Химическая промышленность
- Нефтяная, газовая, нефтехимическая промышленность
- Системы управления и контроллеры для взрывоопасных производств

Автоматизация Предприятий Factory Automation

- Дискретные и аналоговые датчики на основе различных технологий (индуктивные и ёмкостные, магнитные, ультразвуковые, фотоэлектрические)
- Шифраторы приращения и абсолютные шифраторы
- Счётчики и контрольное оборудование
- Системы идентификации
- AS-интерфейс

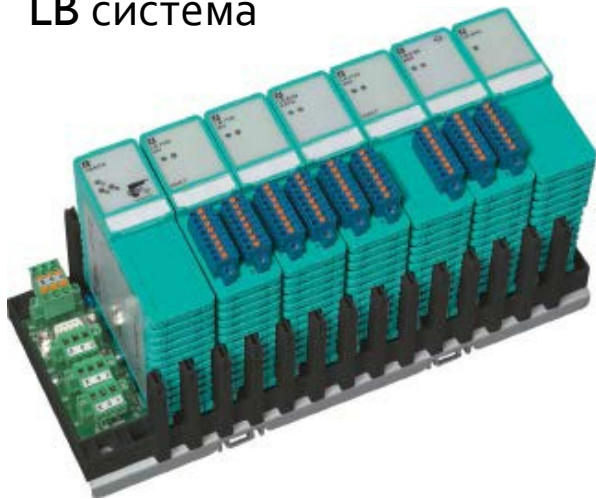
Области применения

- Автомобильная промышленность
- Машиностроение
- Конвейерные и транспортные системы
- Упаковочные линии и линии розлива



PEPPERL+FUCHS

LB система



Системы работают непосредственно во взрывоопасных зонах:

LB - зона 1

FB – зона 2

Системы удаленного ввода/вывода данных.

Позволяют принимать аналоговые и дискретные сигналы от датчиков и далее передавать эти сигналы в систему управления посредством различных протоколов передачи данных:

PROFIBUS DP,

MODBUS RTU,

MODBUSTCP/IP

FOUNDATION fieldbus.

FB система



- Регуляторы прямого и обратного действия
- Предохранительные и регулирующие клапаны
- Пилотные клапаны





подразделение компании **Marsh Bellofram**

Регуляторы прямого и обратного действия





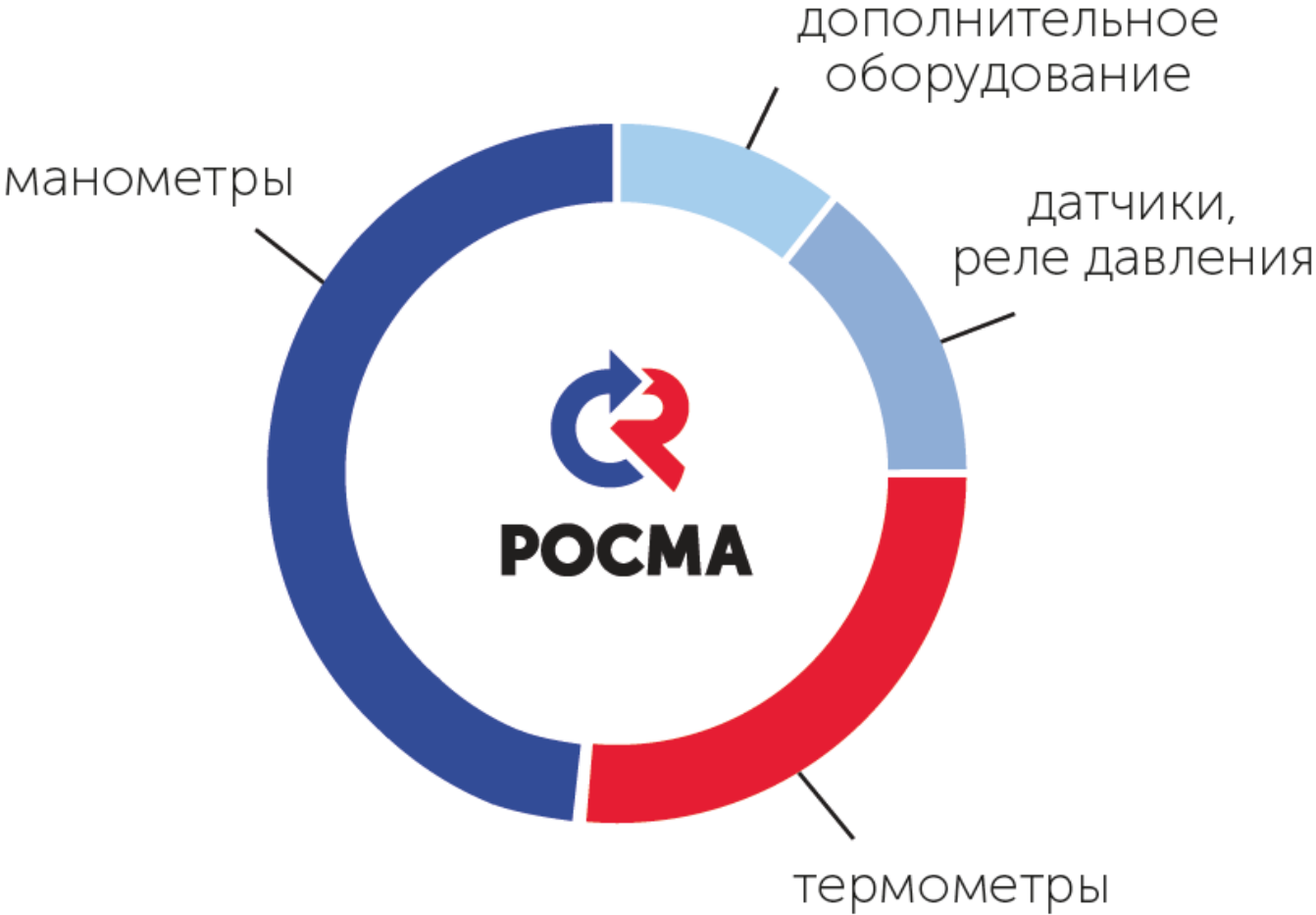
подразделение компании Marsh Bellofram

Предохранительные, регулирующие и пилотные клапаны





Один из крупнейших отечественных производителей
контрольно-измерительных приборов





Один из крупнейших отечественных производителей
контрольно-измерительных приборов

Давление





Один из крупнейших отечественных производителей
контрольно-измерительных приборов

Температура





Один из крупнейших отечественных производителей
контрольно-измерительных приборов

Реле, датчики и доп. оборудование



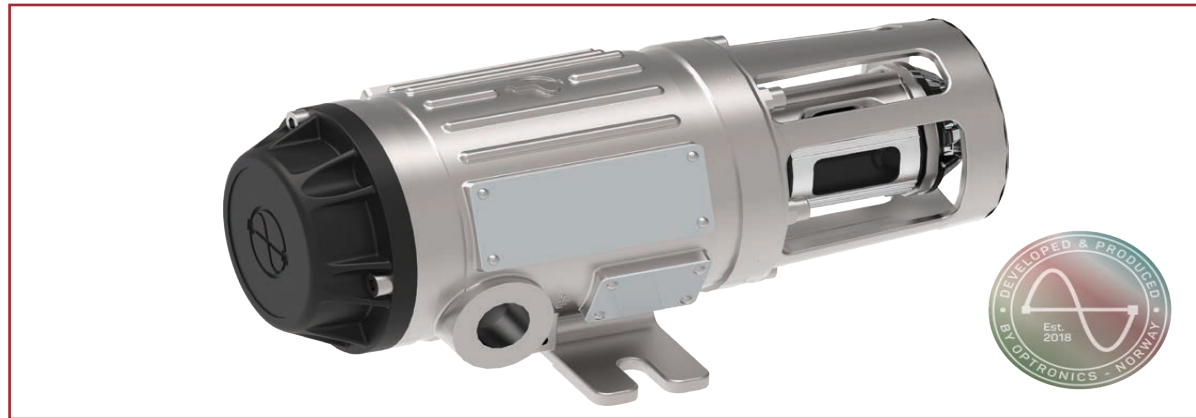
Российская производственная компания, специализирующаяся на разработке и серийном изготовлении широкого спектра высококачественных датчиков давления и уровня для различных применений в ТЭК, промышленности и ЖКХ.



Датчики давления, реле давления и датчики уровня



PG11 взрывозащищенный инфракрасный датчик для непрерывного контроля взрывоопасных газов и CO₂



Характеристики

Технологии

Твердотельный инфракрасный источник SafeSource™.
Температурная компенсация для тяжелых условий эксплуатации

Газы и диапазоны измерения

Метан	0 - 100 %LEL, 0 - 100 %vol
Пропан, Этилен Бутан	0 - 100 %LEL
Биогаз [CH ₄ на фоне CO ₂]	0 - 100 %vol
CO ₂	0 - 100 %vol

Калибровка

Откалиброван на заводе, нет необходимости в полевой калибровке.

Постоянная проверка работоспособности всех важных функций аппаратного и программного обеспечения

Performance

Точность	± 3% полной шкалы для всего диапазона температур
стабильность	± 1% полной шкалы
Response time	T90 = 1.5 секунды

Выходные сигналы

токовый выход 4-20 мА. Предупреждения / неисправности ниже 4 мА.
OrtoCom™ для цифровых протоколов.
HART® для обслуживания и настройки.

Детектор взрывоопасных и токсичных газов OLC / OLCT 100



	OLC 100	OLCT 100 XP	OLCT 100XPIR	OLCT 100 IS	OLCT 100 HT
Характеристики	Взрывозащищенный	Взрывозащищенный	Взрывозащищенный	Искробезопасный	Взрывозащищенный
Обнаружение взрывоопасных газов	Каталитический датчик (VQ1)	Каталитический датчик (VQ1 или AP4F) или полупроводник	✗	✗	Каталитический датчик, высокие температуры
Обнаружение токсичных газов	✗	EC или SC	Инфракрасный датчик	EC	✗
Обнаружение кислорода	✗	EC	✗	EC	✗
Обнаружение CO ₂	✗	✗	Инфракрасный датчик	✗	✗
Выход 4-20мА	mV, 3 провода	2 провода для EC. 3 провода для SC. 3 провода для LEL	3 провода	2 провода	3 провода

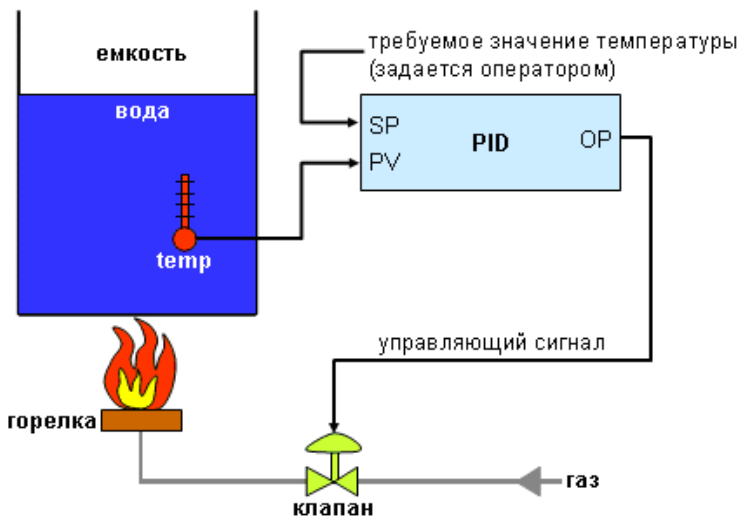
Одно из основных направлений деятельности компании ООО «Си Ай Эс Автоматизация» - разработка, проектирование и пуско-наладка SCADA систем.



Мы готовы оказать полный комплекс услуг по внедрению систем автоматического

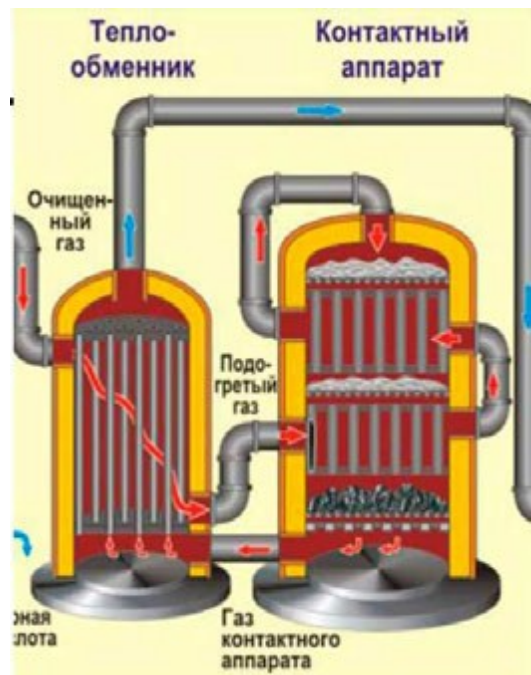
управления, начиная с разработки и проектирования и заканчивая проведением шеф-монтажных и пусконаладочных работ с возможностью обучения Ваших специалистов.

Наши специалисты обладают опытом решения задач в таких направлениях АСУ, как:



Настройка контуров регулирования

Оптимальное управление теплообменными процессами





ОТКРЫТОЕ АКЦИОНЕРНОЕ ОБЩЕСТВО «НПО «ГЕЛИЙМАШ»

115280, Москва, ул. Автозаводская, 25, тел.: (495) 675-57-47, факс: (495) 737 88 86 e-mail: gma@mrkgru.ru

Отзыв о работе компании ООО «Си Ай Эс Автоматизация» по проекту автоматизации «Установка дегазации цистерн»

в Альметьевском филиале ОАО «СТ-Транс»

В период с 2011 по 2013 год компания «Си Ай Эс Автоматизация» совместно со специалистами ОАО «НПО «Гелиймаш» работали по проекту АСУ ТП «Установка дегазации цистерн».

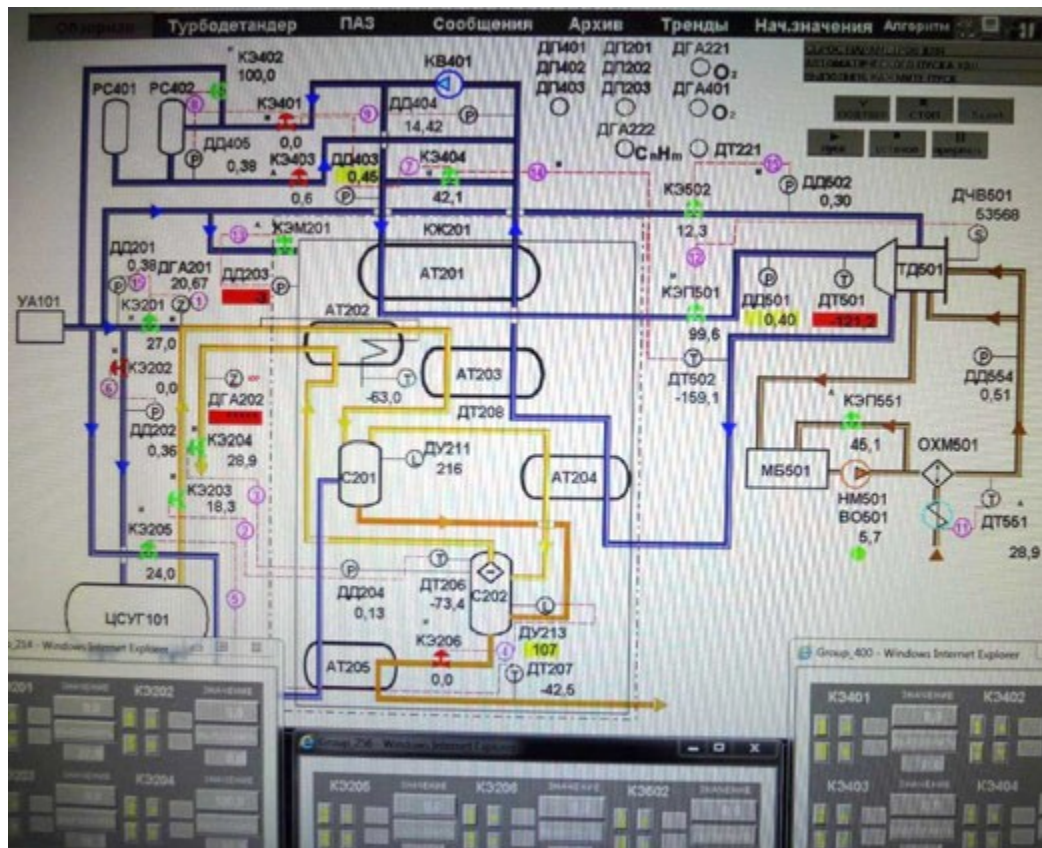
ООО «Си Ай Эс Автоматизация» разработала техно-рабочий проект по исходным данным ОАО «НПО «Гелиймаш» и выполнила все работы, необходимые для успешного внедрения SCADA Stardom, производства YOKOGAWA Electric, в опытную эксплуатацию.

Специалисты «Си Ай Эс Автоматизация» при исполнении данного проекта проявили творческий подход в решении поставленных задач автоматизации и высокую квалификацию.

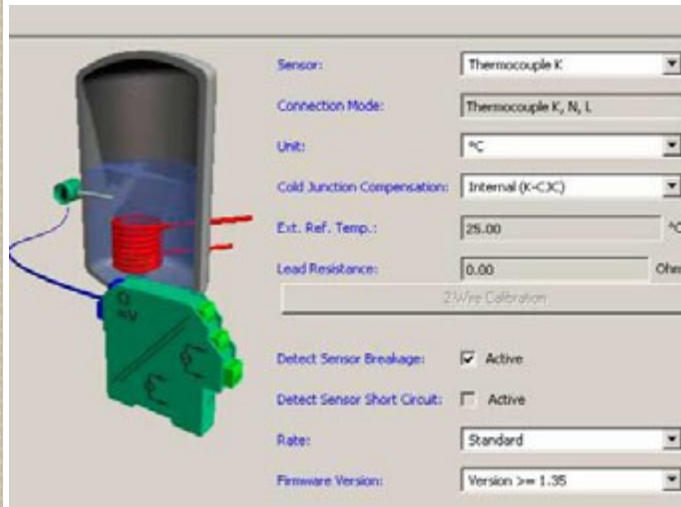
Первый зам. генерального директора по научной и конструкторской работе

О.М Попов

Пример разработки АСУ ТП. Проект «Установка дегазации цистерн» ОАО «НПО «Гелиймаш»



В спектр основных услуг, предлагаемых нашей компанией, входят:



Настройка пользовательских параметров поставляемого оборудования
Настройка уставок срабатывания
Настройка вторичных преобразователей

Проведение обучения по работе с оборудованием и ПО

Разработка, установка и настройка уникальных приложений для взрывозащищенных гаджетов под требования заказчика

Официальные дистрибьюторы производителей PLC ALTUS (Бразилия)



Контроллеры ALTUS имеют необходимые сертификаты.

В архитектуре используются современные коммуникационные протоколы: Modbus(TCP и RTU), Profinet, CAN и другие

Модульные PLC ALTUS



Контроллеры ALTUS могут иметь резервированные центральные процессоры, коммуникационные интерфейсы и модули ввода/вывода.



Сфера интересов нашей компании затрагивает весь промышленный и энергетический сектор российской экономики, но, исторически, основной акцент сделан в нефтегазовую и химическую составляющие российской промышленности.

Специфика данного направления подразумевает использование в высшей степени надежного, неприхотливого оборудования во , большей частью, взрывозащищенном (Exd) или искробезопасном (Exi) исполнении.

Спасибо за внимание!
Thank you for attention!

107076, Россия, г. Москва, ул. Краснобогатырская, дом 89, стр.1, офис 445

Телефон: +7(495) 748-78-13

sales@cis-automation.ru

<https://www.cis-automation.ru>

